



Königstein im Taunus

Erstellung eines Mobilitätsplans

03.09.2025 Bau- und Umweltausschuss

plan:mobil
■ VERKEHRSKONZEPTE
■ MOBILITÄTSPLANUNG

Dialog 
Werke

Agenda

- 1** Vorstellung der Gutachterbüros
- 2** Mobilitätsplan für Königstein
- 3** Erste Ergebnisse der Bearbeitung
- 4** Ausblick

1

Vorstellung der Gutachterbüros



plan:mobil

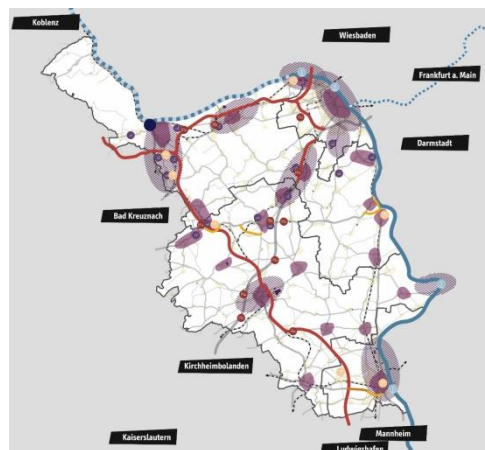
Verkehrskonzepte & Mobilitätsplanung

Tätigkeitsschwerpunkte

- Gründung 2008, Bürositz in Kassel
- 9 Planerinnen und -planer, weitere studentische Hilfskräfte
- Netzwerk aus Fachplanenden, Fachanwälten und Marketingfachleuten

- Analyse, Bewertung, Prognose und Planung von öffentlichen Verkehrsangeboten
- Erarbeitung von Nahverkehrsplänen, Strategie- und Umsetzungskonzepten zur Mobilität
- Optimierung von ÖPNV-Systemen in Stadt und Land
- Konzepte zum Mobilitätsmanagement
- Konzepte zur Inter- und Multimodalität
- Vorbereitung und Durchführung von Vergabeverfahren
- Durchführung von analogen und digitalen Abstimmungs- und Beteiligungsprozessen

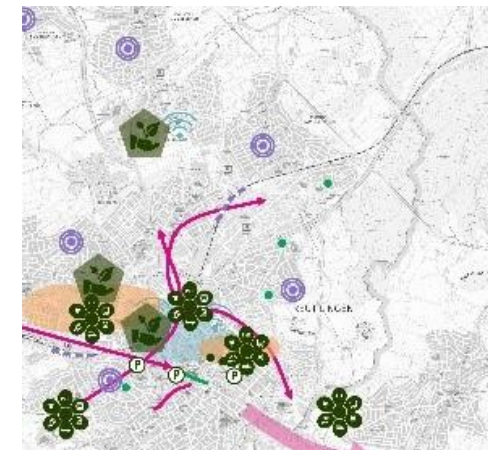
Spezifische Schwerpunkte der jeweiligen Bearbeitung



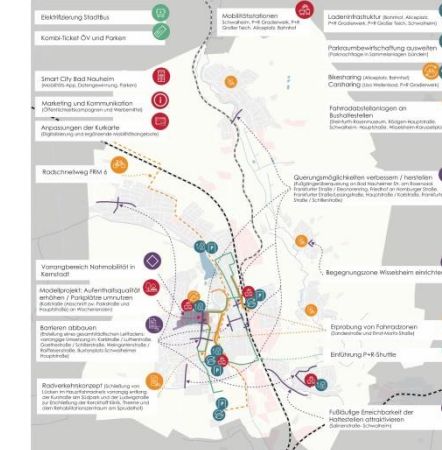
Integriertes, regionales Verkehrskonzept für eine nachhaltige Mobilität der Zukunft in Rheinhessen



Integriertes Mobilitätskonzept für den Rheinisch-Bergischen Kreis



Green-City-Plan
Reutlingen



Kommunales Mobilitätskonzept Bad Nauheim

Fokus: „Stadt und/vs. Land“



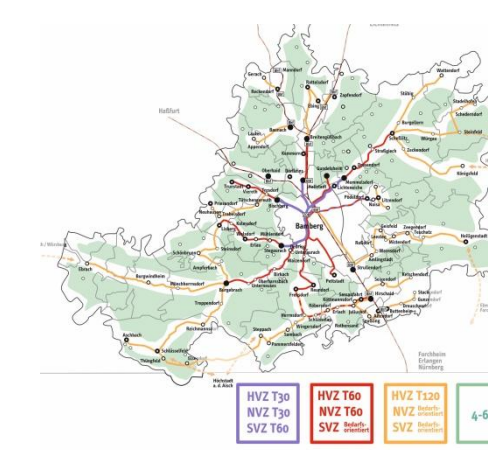
regionales Gesamtkonzept „Mobiles Münsterland“

Fokus: Prozess



Integriertes Mobilitätskonzept für die Stadt Höxter

Fokus: Maßnahmen (Umweltaspekt)



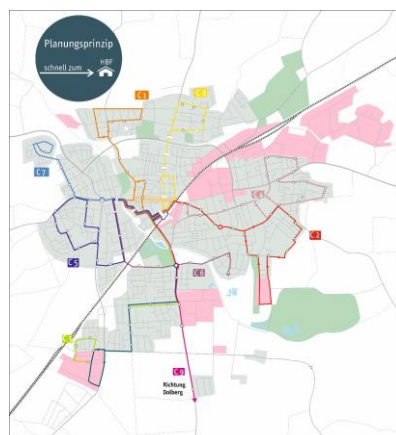
Intermodales Mobilitätskonzept für den Landkreis Bamberg

Fokus: StadtBus und Umweltverbund



Mobilitätskonzept für den Kreis Viersen

Fokus: Hierarchisches Verkehrsnetz



Kommunales Mobilitätskonzept für die Stadt Ahlen

Fokus: Vernetzte Mobilität



Nachhaltiges Mobilitätskonzept für die Hansestadt Uelzen

Fokus: Regionaler ÖPNV



Integriertes Mobilitätskonzept für die Stadt Friedrichsdorf

Fokus: Vernetzte, innovative Mobilität



SUMP Königstein

Fokus: StadtBus und vernetzte Mobilität

Fokus: Klimaschutz und Nachhaltigkeit

Fokus: Klimaneutrale Mobilität

Fokus: ?

- Gründung des Büros 2022; Geschäftsführer-Duo seit 2010 aktiv.
- Standorte in Stuttgart und Hamburg.
- 6 feste Teammitglieder plus freie Grafiker:innen, Moderator:innen und studentische Hilfskräfte.
- 2024 ausgezeichnet für die hervorragende Bürgerbeteiligung zum Mobilitätsplan Köln.

Tätigkeitsschwerpunkte

- Fach- und Öffentlichkeitsbeteiligung zu Mobilitäts- und Verkehrsprojekten, davon über 20 Mobilitätspläne.
- Infrastruktur- und Baustellendialoge.
- Kommunikation.
- Stakeholder- & Bündnismanagement.
- Prozess-Management.
- Strategische Beratung.



Mobilitätsplan für Königstein

Mobilitätspläne

- Nach dem Hessischen Nahmobilitätsgesetz: **strategische Mobilitätsplanung** zielt darauf ab, die **Erreichbarkeit und Mobilität** innerhalb des **Stadtgebiets** und der **Region** für Personen, Unternehmen und Güter zu verbessern.
- Nachhaltige integrierte Mobilitätspläne werden durch **acht allgemein anerkannte Grundsätze** definiert, die sich an den SUMP-Leitlinien der EU orientieren.



1. Nachhaltige Mobilität unter Betrachtung verkehrlicher Wechselwirkungen mit dem Umland planen
2. Über institutionelle Zuständigkeiten hinweg zusammenarbeiten
3. Bürger:innen sowie Interessenträger:innen einbeziehen
4. Aktuelle und zukünftige Leistungsfähigkeit des Mobilitätssystems bewerten
5. Langfristige Vision und klaren Umsetzungsplan
6. Alle Verkehrsträger integriert entwickeln
7. Monitoring und Evaluation vorbereiten
8. Qualität im gesamten Planungs- und Umsetzungsprozess sichern

Die 12 Schritte der nachhaltigen Mobilitätsplanung



Bearbeitungsphasen

Phase 1: Vorbereitung und Analyse

Phase 2: Strategieentwicklung

Phase 3: Maßnahmenplanung

Phase 4: Umsetzung und Monitoring

▪ Umfassende Einbeziehung der Fachbereiche für eine integrierte Betrachtung

Recht | Personal | Digitalisierung | Sicherheit und Ordnung | Planen Umwelt Bauen | Stadtplanung | Straßenbau | Umwelt | Betriebshof | Kinderbetreuung / Jugend / Vereine / Soziales | Menschen mit Behinderungen / Senioren- und Wohnungsangelegenheiten | Asyl / Integration | Marketing, Wifö, KuSi, Presse | Kur- und Stadtinformation

▪ Beitrag des Formats zum Mobilitätsplan

- Einbeziehung des breiten Verwaltungswissens
- Entwicklung einer klaren Verwaltungsposition
- Sicherstellung der Anschlussfähigkeit vom Mobilitätsplan

▪ Schwerpunkte der Sitzungen

- 27.03.2025: Erwartungsabgleich & Einrichtung der Arbeitsstrukturen
- 04.12.2025: Konsultation zur Analyse & Arbeit am Zielsystem
- Mai 2026: Maßnahmenkatalog, Handlungs- und Monitoringkonzept

Fachgruppe

▪ Fachakteure, Zivilgesellschaft und Politik im zentralen Begleitgremium

ADAC | ADFC | VCD | BUND | Handwerks- und Gewerbeverein | BID Königstein | VHT | HLB | Taxi-Betreiber | Königsteiner Kulturgesellschaft | Tourimus | Arbeitgeber | Schulleiter:innen | Jugendrat und/oder Schulsprecher | Ausländervertretung | Seniorenvertretung | Behindertenvertretung | Caritas / Tafel Hochtaunus | Lions-Club | Rettungsdienste | Fraktionsvorsitzende

▪ Beitrag des Formats zum Mobilitätsplan

- Berücksichtigung vielfältiger Bedarfe
- Multiplikator in die Stadtgesellschaft

▪ Schwerpunkte der Sitzungen

- 04.12.2025: Konsultation zur Analyse & Arbeit am Zielsystem
- Mai 2026: Maßnahmenkatalog, Handlungs- und Monitoringkonzept

Mitwirkungsmöglichkeiten für interessierte Bürger:innen

- **Beitrag zum Mobilitätsplan**
 - Einbeziehung der Expert:innen des Alltags
 - Sicherstellung, dass der Mobilitätsplan zu den Menschen in Königstein passt.
- **Mix aus Online- und Offline-Formaten**
 - **1. Umfrage zum Königsteiner Mobilitätsplan (Frühjahr 2025)**
 - Identifikation der Stärken & Schwächen des heutigen Mobilitätssystems
 - **Königsteiner Mobilitätsforum (31.01.2026 | Haus der Begegnung)**
 - Impulse und Informationen zur Mobilitätsentwicklung in Königstein und der Region
 - Arbeitsphasen zur Analyse, zur Leitbildentwicklung sowie den Zielen des Mobilitätsplans
 - **2. Umfrage zum Königsteiner Mobilitätsplan (Spätsommer 2026)**
 - Maßnahmenentwicklung & -priorisierung

3

Erste Ergebnisse

Auswertung bestehender Grundlagen

Bisher berücksichtigt

Planungen, Strategien und Konzepte	Veröffentlichungsjahr
Gesetzliche Rahmenbedingungen und Vorgaben von EU, Bund und Land	
Integrierter lokaler Nahverkehrsplan für den Hochtaunuskreis	2014 (aktuelle Fassung in Fortschreibung)
Regionaler Nahverkehrsplan des Rhein-Main Verkehrsverbundes (RMV)	2020
Radverkehrskonzept Hochtaunuskreis	2021
Landesentwicklungsplan (LEP) Hessen 2020	2022
FrankfurtRheinMain in Bewegung – Eine Mobilitätsstrategie für die Region	2020
Kreisentwicklungskonzept Hochtaunus 2030+	2020
Integriertes Klimaschutzkonzept für die Stadt Königstein im Taunus	2023
Radverkehrskonzept Hochtaunuskreis 2022	
Radverkehrskonzept Stadt Königstein	2022
Schulmobilitätsplan Plus für das Taunusgymnasium in Königstein	2020



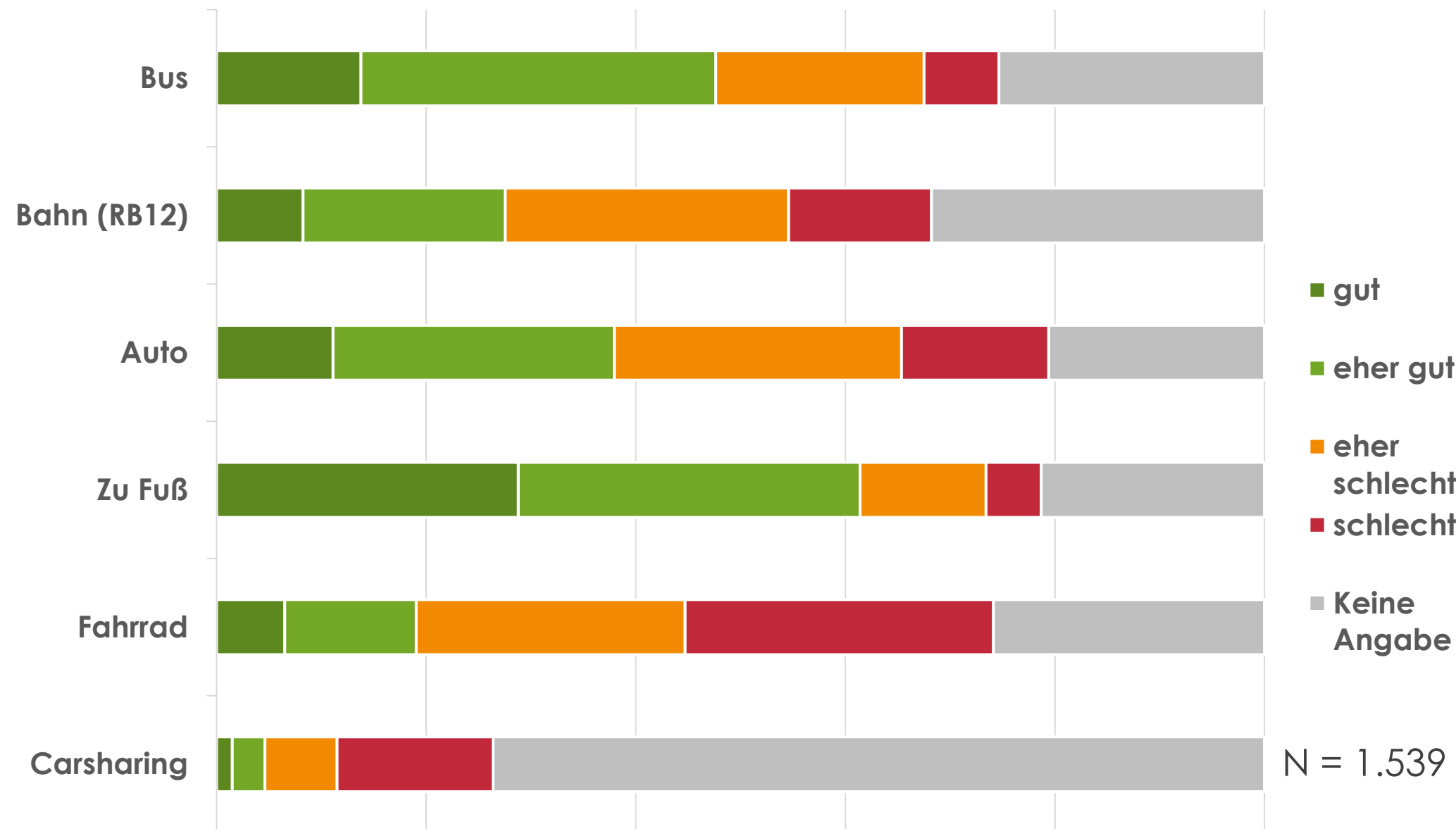
- **Analyseergebnisse**
- **Maßnahmen und Handlungsansätze**
- **Ziele und Entwicklungspfade**
 - **Klimaschutzkonzept Königstein:**
Steigerung des Anteils des Umweltverbundes (ÖPNV, Rad, Fuß) am Modalsplit bis 2045 von 18 auf 38 %, Reduzierung des Pkw-Anteils um 27 %, Steigerung des Anteils an E-Antrieben auf 96 %
 - **Leitbild Region FrankfurtRheinMain:** Der Anteil des Umweltverbunds am Modal Split beträgt 80 % im Jahr 2045 (entspricht der Fortschreibung des Zielwertes für 2030 aus der Mobilitätsstrategie FrankfurtRheinMain)

Einblick in die erste Umfrage zum Königsteiner Mobilitätsplan

- Dem Prozess vorgelagerte Beteiligung der Öffentlichkeit über einen Fragebogen von März bis Juni 2025
- Erreichbar über Internetauftritt der Stadt Königstein im Taunus, zusätzlich wurden im Rathaus sowie in der Kur- und Stadtinformation Fragebögen in Papierform bereitgestellt
- Abgefragt wurden
 - demographische Daten
 - Bewertung der Qualität verschiedener Verkehrsmittel,
 - der empfundenen Verkehrssicherheit,
 - der Erreichbarkeit wichtiger Alltagsziele (z. B. Einzelhandel, Wohnort)
 - dem gegenwärtigen Mobilitätsverhalten
 - Wünschen und Bedürfnissen für die künftige Mobilität
- **Insgesamt 1.539 Teilnehmende (alle Altersgruppen abgebildet)**

Wie beurteilen Sie die Infrastruktur des Königsteiner Verkehrssystems?

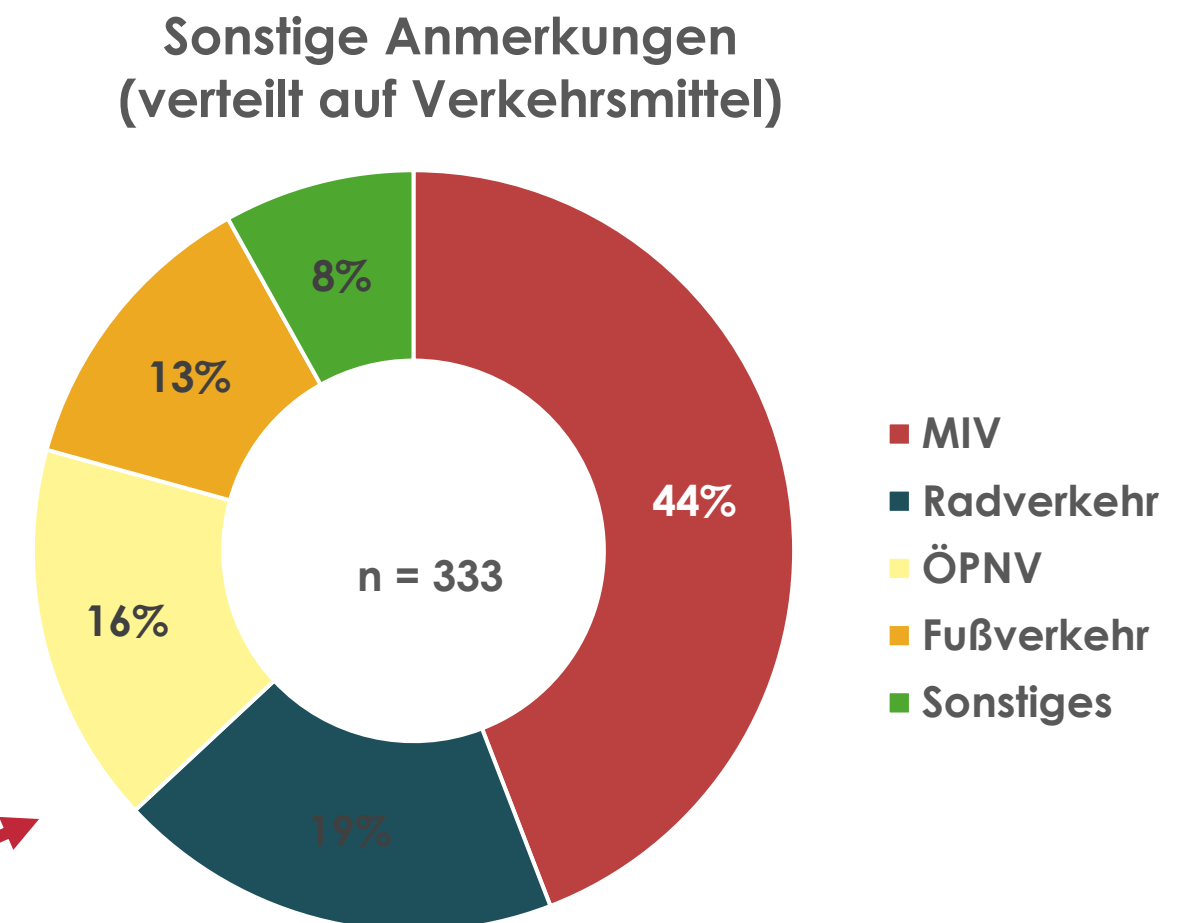
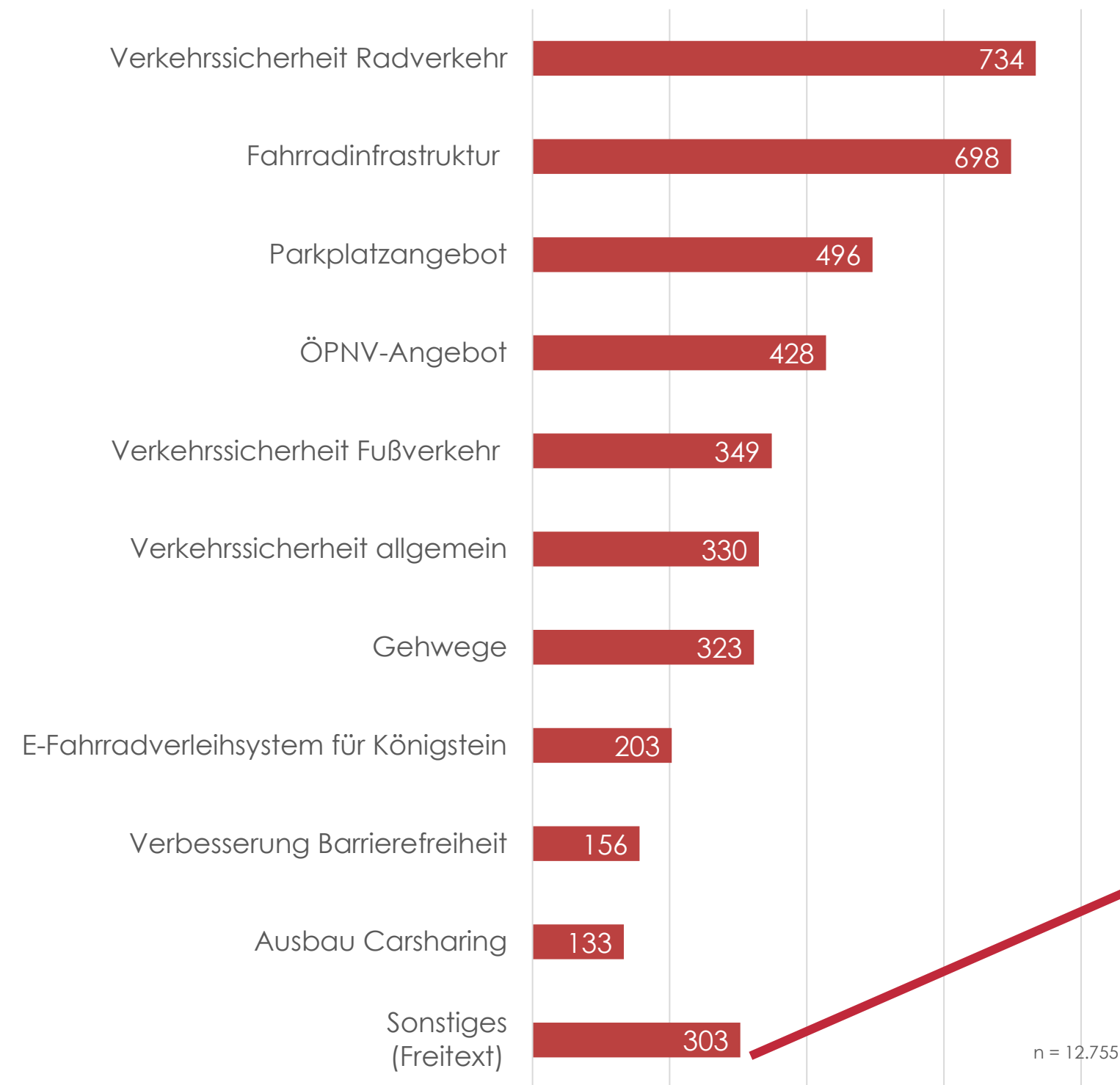
Wie beurteilen Sie die Infrastruktur des Königsteiner Verkehrssystems?



Stadtteilbezogene Besonderheiten

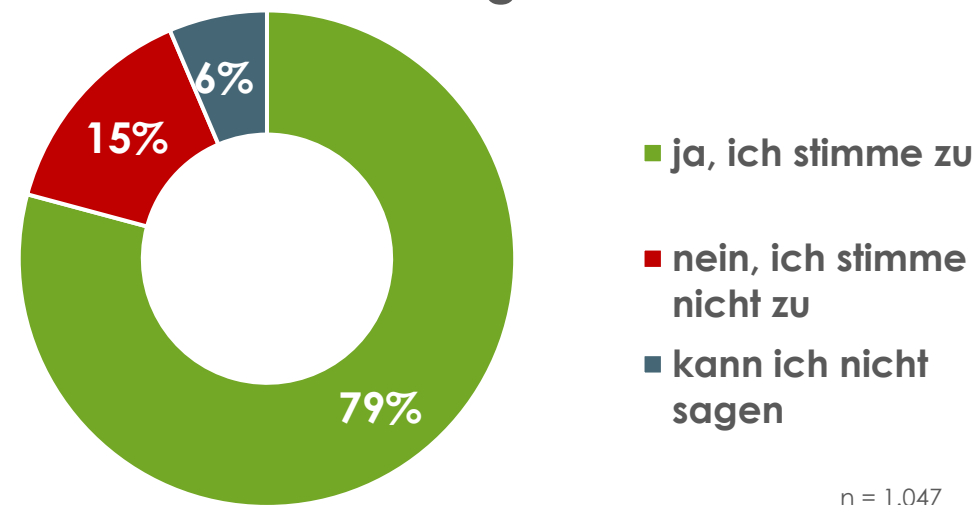
- **Stadtmitte:** ÖPNV und Bahn positiv, Auto eher negativ bewertet
- **Falkenstein:** Auto und Fuß sehr positiv bewertet
- **Mammolshain:** alle Verkehrsmittel nur durchschnittlich bis unterdurchschnittlich bewertet
- **Schneidhain:** Fuß, Bus und Auto positiv bewertet

Wo liegen aus Ihrer Sicht die Handlungsschwerpunkte in Königstein?

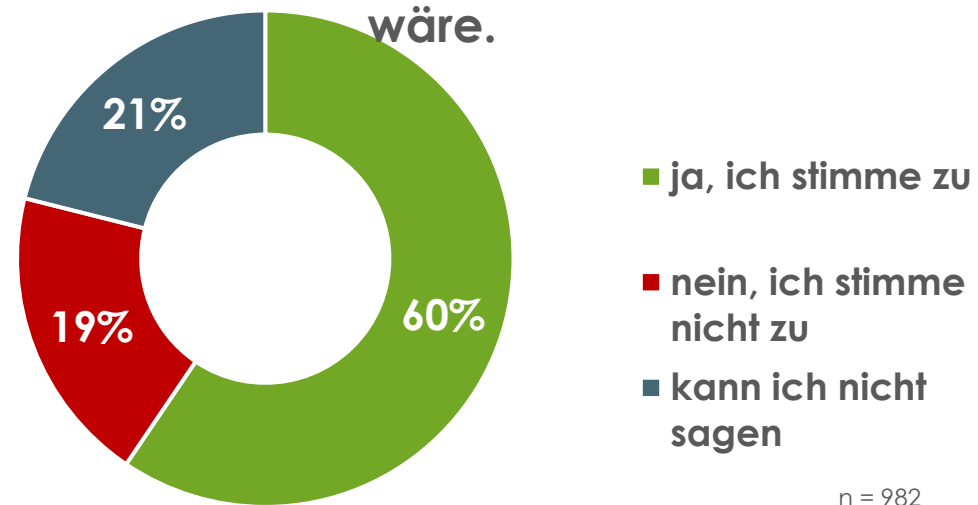


Verkehrsmittelübergreifendes Stimmungsbild (Auswahl)

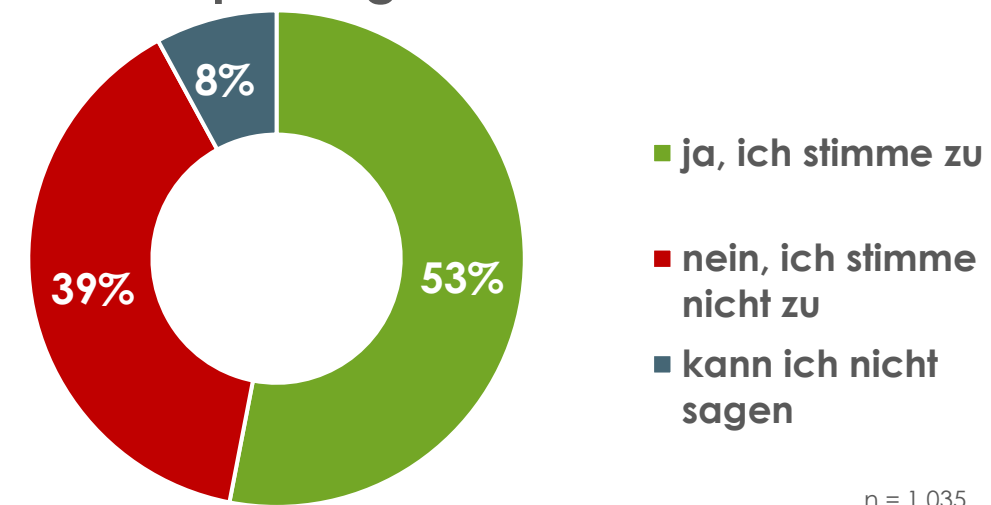
Radwege sollten breit, farblich deutlich markiert und vorzugsweise vom KFZ-Verkehr getrennt sein.



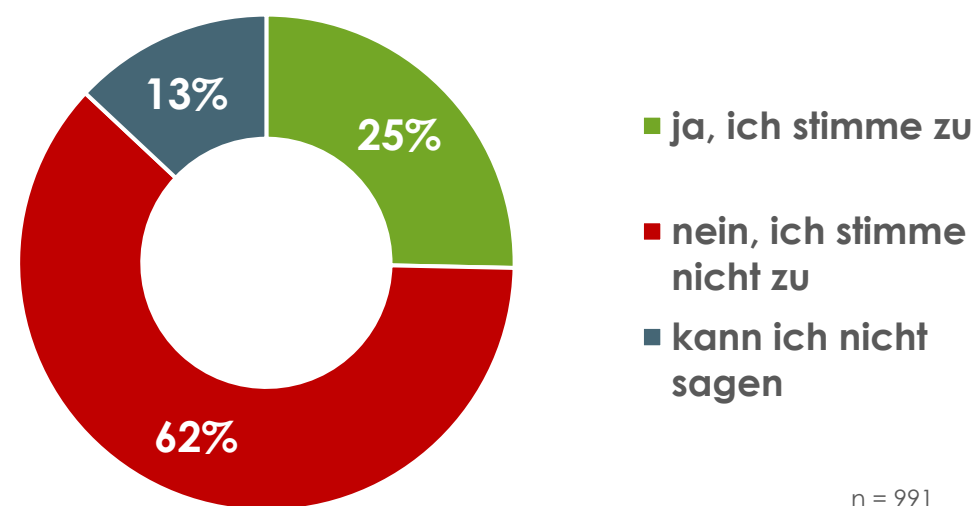
Ich würde mehr mit Bus und Bahn fahren, wenn das Angebot (Taktung, "Auf-Abruf", Zubringerwege) besser wäre.



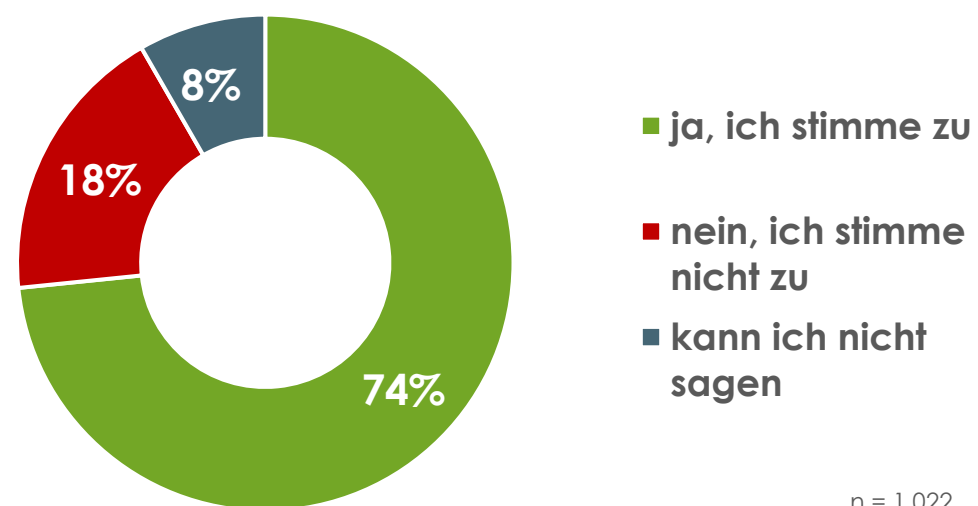
Das Geschwindigkeitsniveau des Kfz-Verkehrs soll innerorts auf Tempo 30 gesenkt werden.



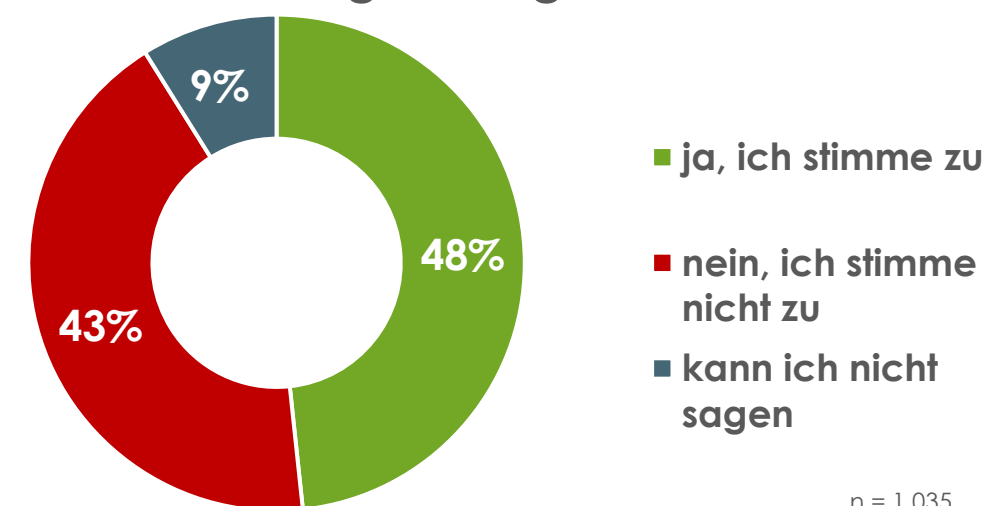
In Königstein fahre ich gerne mit dem Fahrrad.



In Königstein gehe ich gerne zu Fuß.



Ich fände es in Ordnung, wenn einige Parkplätze zugunsten von Radwegen wegfielen.



Rad

- Topografie prägend, Fahrrad in Königstein = E-Bike?
- Tlw. fehlende Führungen für den Radverkehr an Kreuzungspunkten, z.B. Limburger Straße / Le-Cannet-Rochevillie-Str.
- Teilweise unbefestigte Wege zwischen den Stadtteilen, z.B. Mühlweg zw. nördlicher Kernstadt und Falkenstein

Fuß

- Unterschiedliche Infrastrukturqualität in den Stadtteilen
- Vielfach gut einsehbare und abgesenkte Bordsteine in Querungssituationen (z.B. Limburger Straße/Klosterstr.)
- Teilweise keine oder zu schmale Fußwege, fehlende Barrierefreiheit



ÖPNV

- Mammolshain (Linie 85 in T60) und Falkenstein (Linie 85, 84 jeweils T60) sind direkt an Kernstadt angebunden. Linie 84 erschließt Kernstadt. Schneidhain durch die Regio-Linien 263 und 815 angebunden
- Regionale Busangebote in Richtung Kronberg und Kelkheim

Verknüpfung, Multi- und Intermodalität und neue Mobilitätsformen

- Verknüpfung: Bf. Königstein, Kreisel, Stadtmitte
- Keine Mobilitätsstationen, Hop-On und mobilee-Carsharing (Einzelstandorte)



Fließender, ruhender Kfz-Verkehr (MIV) und Elektromobilität

- Auto verbreitet in der Nutzung, Gründe: Topografie, Demografie und Gewohnheit
- Pendlerverkehre dominieren zur Hauptverkehrszeit
- Parkraummanagement zentrales Thema für Königstein
- Viele verkehrsberuhigte Bereiche und Tempo 30- und 20-Zonen

Straßenraumgestaltung und Aufenthaltsqualität

- Kernstadt mit Bereich um Fußgängerzone (Hauptstraße) sehr belebt
- Aktuelle Planungen Neue Stadtmitte mitdenken
- In allen Stadtteilen sind nur wenige Sitzmöglichkeiten fürs Verweilen, vereinzelt Wasserspender



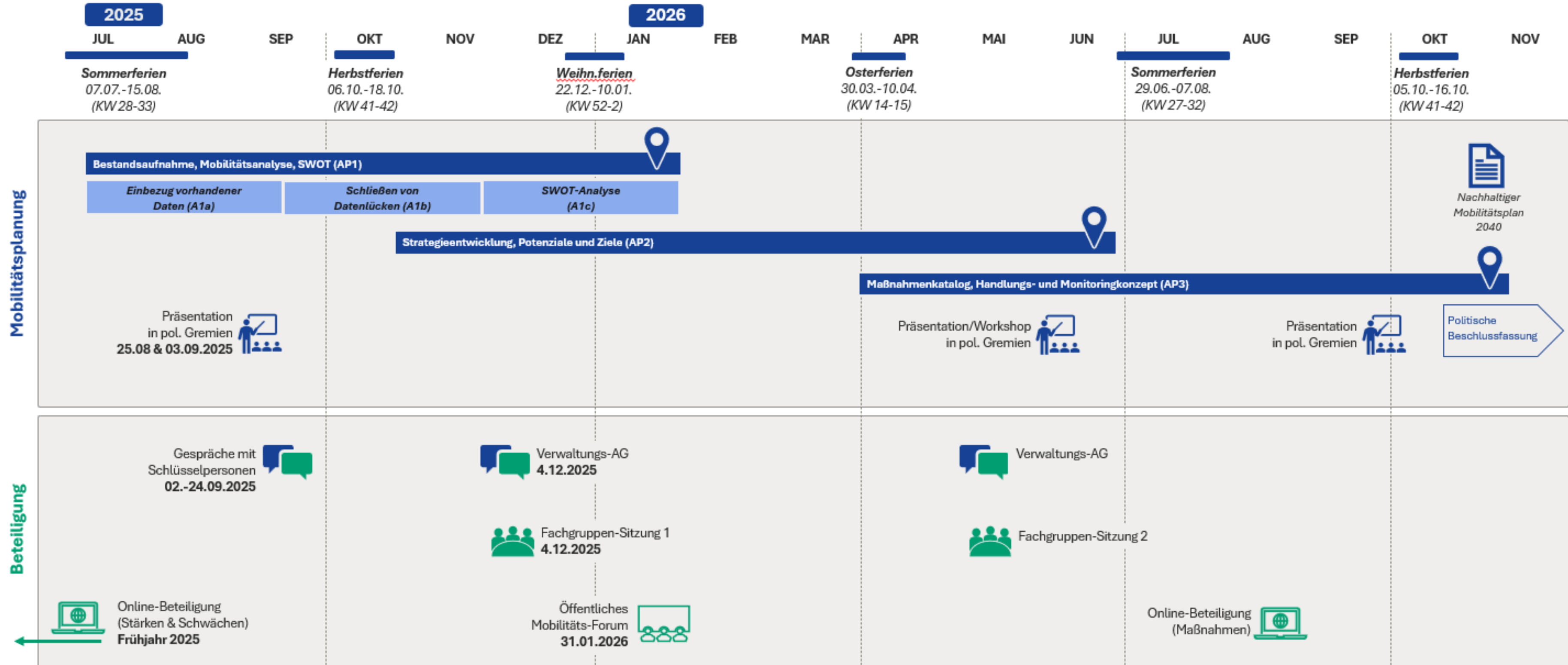
4

Ausblick

plan:mobil

Dialog 
Werke

Ausblick



Sprechen Sie uns an.

info@plan-mobil.de

www.plan-mobil.de

plan:mobil – Verkehrskonzepte & Mobilitätsplanung

Dipl.-Geogr. Frank Büsch

Ludwig-Erhard-Straße 14, D-34131 Kassel

Tel. 0561 / 400 90 555

Fax. 0561 / 7084104

plan:mobil
■ VERKEHRSKONZEPTE
■ MOBILITÄTSPLANUNG